



Wohn/Ess-Bereich

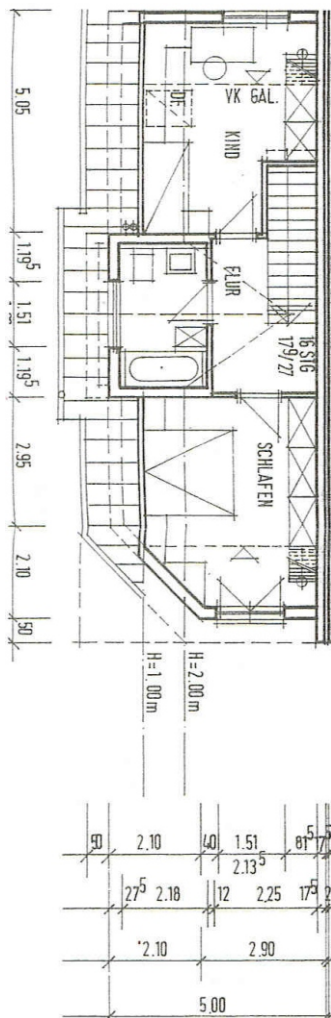


Schlafzimmer

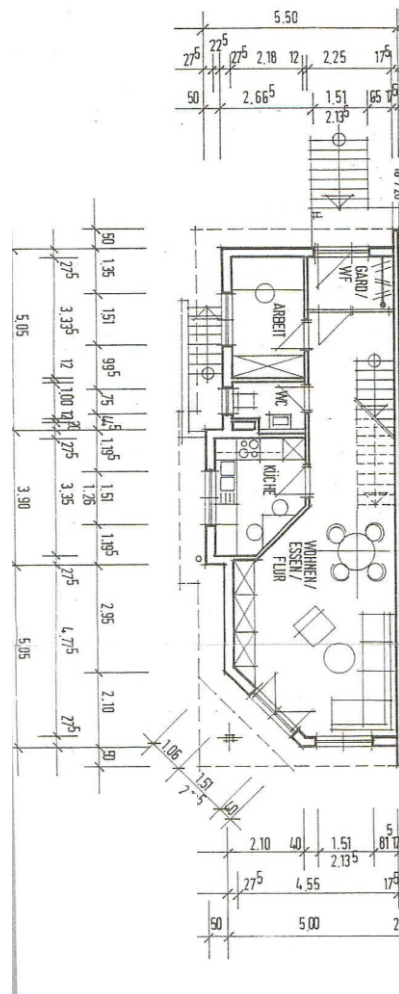


Gäste-WC

1.Stock



Erdgeschoß



Mit einer Nettogrundfläche von 140 qm und massiver Teilunterkellerung verfügt die Doppelhaushälfte über 4 Zimmer, Bad, Gäste-WC, Arbeits-bzw. Wirtschaftsraum, Wäscheabwurf sowie über eine Spielgalerie unterm Dach.

## Ihr Wohn-PLUS:

- **Energie-Spar-Haus**
- **Wände mit BIO-Dämmstoff: Nat. Schafswolle**
- **Nebenkosten werden direkt mit den Versorgern abgerechnet.**

**Ihr monatlicher Mietpreis: 930 Euro + NK  
3 Monatsmieten Kaution**

**Weitere Informationen zu den Häusern oder Besuchstermine erhalten Sie unter der Tel.-Nr.:  
0171/4011800**

## Wohnqualität durch Massiv-Holz



Diele/Vorplatz/Aufgang